

Warmtebeeldcamera

testo 868s – Smart en verbonden thermograferen.

Infraroodresolutie 160 x 120 pixels met
testo SuperResolution-technologie 320 x 240 pixels

Thermische gevoeligheid (NETD) van <0,08 °C (80 mK)

Met testo Thermography App voor analyse en rapportage
ter plaatse

Automatische herkenning van hot- en cold-spots

testo ScaleAssist voor vergelijkbare warmtebeelden
bij de thermografie van gebouwen

Geïntegreerde 5 MP digitale camera

IFOV warmer ter weergave van de meetvlek grootte



testo Thermography App
als gratis download



Thermografie connected – dat maakt de warmtebeeldcamera testo 868s voor u mogelijk. Hij bezit de beste warmtebeeldkwaliteit in zijn klasse, een geïntegreerde digitale camera en overtuigt door nieuwe, clevere functies met intuïtieve bediening in moderne tegelstijl.

De testo Thermography App maakt van uw smartphone of tablet een tweede display. Daarnaast kunt u met de app de camera bedienen en ter plaatse rapporten aanmaken en verzenden.

Bestelgegevens

testo 868s

Warmtebeeldcamera testo 868s met geïntegreerde testo SuperResolution-technologie, draadloze module WLAN, USB-kabel, lichtnetadapter, lithium-ion accu, professionele software (gratis download), 3 x testo ε-Marker, handleiding voor inbedrijfstelling, kalibratieprotocol en koffer
Bestelnr. 0560 8684



testo Thermography App

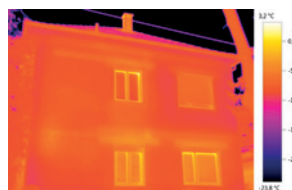
Met de testo Thermography App wordt uw smartphone/tablet een tweede display en een afstandsbediening voor uw Testo warmtebeeldcamera. Bovendien kunt u met de app ter plaatse snel compacte rapporten opstellen, verzenden of online opslaan. Nu gratis downloaden voor Android of iOS.



Toebehoren	Bestelnr.
Extra accu, aanvullende lithium-ion accu voor de verlenging van de bedrijfstijd.	0554 8721
Acculaadstation, desktop-laadstation ter verbetering van de laadduur.	0554 1103
testo ε-Marker (10 stuks), markers voor de functie testo ε-Assist voor de automatische vaststelling van de emissiegraad en de gereflecteerde temperatuur.	0554 0872
Holster-tas	0554 7808
PC-software testo IRSofT voor analyse en rapportage	0501 8809

testo ScaleAssist

Aangezien temperatuurschaal en kleurgeving van warmtebeelden individueel kunnen worden aangepast, is het mogelijk dat bijv. het warmtetechnische gedrag van een gebouw verkeerd wordt geïnterpreteerd. De functie testo ScaleAssist lost dit probleem op, doordat hij de kleurverdeling van de schaal aanpast aan de binnen- en buitentemperatuur van het meetobject en aan het verschil daartussen. Dit zorgt voor objectief vergelijkbare en foutloze warmtebeelden.



Warmtebeeld zonder testo ScaleAssist



Warmtebeeld met testo ScaleAssist

Technische gegevens

Beeldcapaciteit infrarood	
Infraroodresolutie	160 x 120 pixels
Thermische gevoeligheid (NETD)	<0,08 °C (80 mK)
Gezichtsvelde / min. focusafstand	31° x 23° / < 0,5 m
Geometrische resolutie (IFOV)	3,4 mrad
testo SuperResolution (pixels/IFOV)	320 x 240 pixels 2,1 mrad
Beeldherhalingsfrequentie	9 Hz
Focus	Fixed focus
Spectraal bereik	7,5 ... 14 µm
Beeldcapaciteit visueel	
Beeldgrootte / min. focusafstand	5 MP / min. 0,5 m
Beeldweergave	
Beeldweergave	8,9 cm (3,5") TFT, QVGA (320 x 240 pixels)
Weergavemogelijkheden	IR-beeld / echt beeld
Kleurenpaletten	IJzer, Regenboog HC, Koud-Heet, Grijs
Gegevensinterface	
WLAN Connectivity	Communicatie met de testo Thermography App Draadloze module WLAN (EU, EFTA, USA, AUS, CDN, TR)
USB 2.0 Micro B	✓
Meting	
Meetbereiken	Meetbereik 1: -30 ... +100 °C Meetbereik 2: 0 ... +650 °C Omschakeling handmatig/automatisch
Nauwkeurigheid	±2 °C, ±2 % van meetwaarde (grotere waarde geldt)
Instelling emissiegraad / gereflecteerde temperatuur	0,01 ... 1 / handmatig
testo ε-Assist	Automatische herkenning van de emissiegraad en vaststelling van de gereflecteerde temperatuur (RTC)
Meetfuncties	
Analysefuncties	Middelpuntmeting, Hot-/cold-spot herkenning, Delta T
testo ScaleAssist	✓
IFOV warner	✓
Camera-uitrusting	
Digitale camera	✓
Objectief	31° x 23°
Videostreaming	via USB, via WLAN met testo Thermography App
Opslaan in JPG	✓
Modus volledig scherm	✓

Beeldopslag	
Bestandsformaat	.bmt en .jpg; exportmogelijkheid in .bmp, .jpg, .png, .csv, .xls
Geheugen	intern geheugen (2,8 GB)
Voeding	
Type batterij	ter plaatse verwisselbare lithium-ion accu
Gebruiksduur	4 uur
Laadopties	in instrument / in laadstation (optioneel)
Netvoeding	✓
Omgevingsvoorwaarden	
Bedrijfstemperatuurbereik	-15 ... +50 °C
Opslagtemperatuurbereik	-30 ... +60 °C
Luchtvochtigheid	20 ... 80 %RV niet condensierend
Beschermklasse van de behuizing (IEC 60529)	IP54
Trilling (IEC 60068-2-6)	2G
Karakteristieke fysische gegevens	
Gewicht	510 g
Afmetingen (LxBxH)	219 x 96 x 95 mm
Behuizing	PC - ABS
PC-software	
Systeemeisen	Windows 10, Windows 8.1
Normen, keuringen	
EU-richtlijn	EMC: 2014/30/EU RED: 2014/53/EU

