

VOORGEMONTEERDE ZONEVENTIELSET MET STEKKER- AANSLUITING

CALEFFI
Hydronic Solutions



FUNCTIE & KENMERKEN

- Geschikt voor stadsverwarming-toepassing en/of 2-wegzoneregeling van cv-installaties, zowel verwarmings- als in koelinstallaties.
- 24 volts thermostaataansluiting. Voor regeling op ruimtetemperatuur kunnen alle aan / uit zwakstroomthermostaten worden toegepast.
- Eenvoudige montage. Montage mogelijk zowel in de aanvoer- als retour.
- Stekkerklaar 2-weg zoneventiel met thermostaataansluiting. Uitgerust met synchrone servomotor en afsluïtklep met veerretour.
- Servomotor met handbediening. Demonteerbaar dmv speciaal snelkoppelingssysteem.
- Leverbaar met en zonder hulpcontacten.

GEMOTORISEERD TWEE-WEG ZONEVENTIEL SERIE 642



| | |
|---------------|---------------------------------------|
| CODE | |
| 642522 | met microschakelaar en adapter |



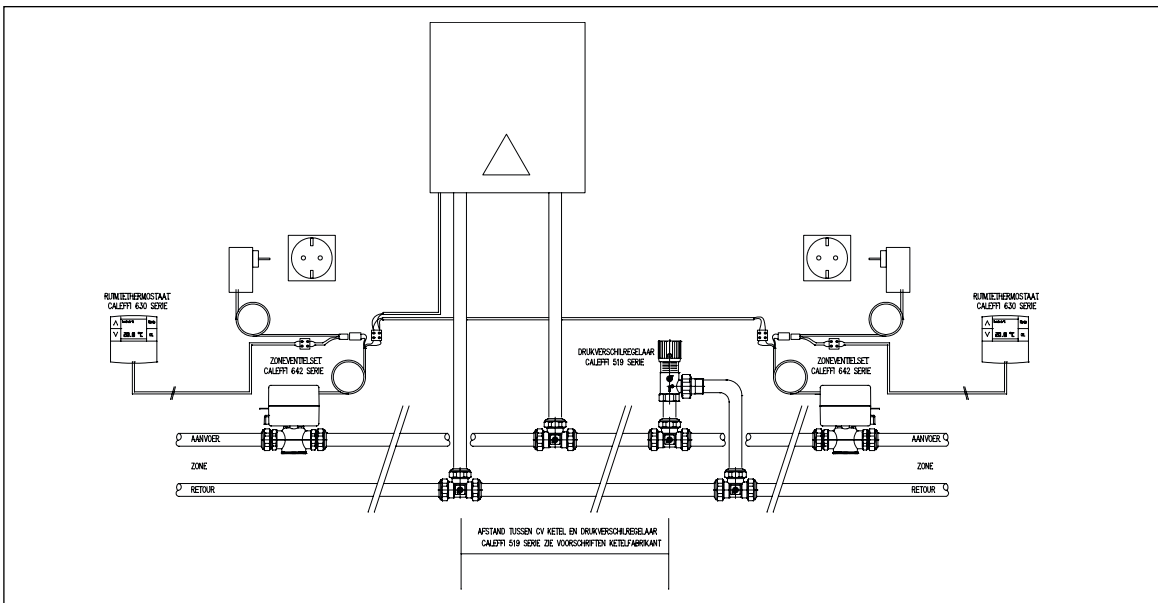
| | |
|---------------|--------------------|
| CODE | |
| 642622 | met adapter |

TECHNISCHE SPECIFICATIES

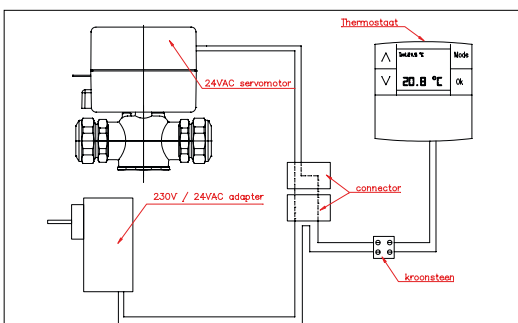
| ZONEVENTIEL (NORMAAL GESLOTEN) | |
|--------------------------------|------------------------------------|
| T°MIN÷MAX | 0÷90°C |
| MAX. TEMP. VLOEISTOF | 110°C |
| MAX. STATISCHE DRUK | 16 bar |
| VLOEISTOFFEN | Water, glycoloplossingen (max 30%) |
| MAX. VERSCHILDRUK | 1,75 bar |
| KV WAARDE | 4,5 m³/h |
| AANSLUITING | 22 mm knelkoppeling |
| MAX. VERSCHILDRUK | 150 kPa |

| SERVOMOTOR | |
|-----------------------------------|---------------------------|
| VOEDINGSSPANNING | 24 V (ac) (middels trafo) |
| VERMOGEN | 7 VA - 6,5 W |
| OPENINGSTIJD | 70÷75 sec |
| SLUITINGSTIJD | 5÷7 sec |
| BESCHERMINGSKLASSE | IP20 |
| MAX. CONTACTBELASTING HULPCONTACT | 0,8 A (230 V) |
| MAX. OMGEVINGST° | 40°C |

INSTALLATIE - TOEPASSINGSSCHEMA



ZONEVENTIELSET



03517-13NL