



# LUCHTAFSCHEIDER DISCALSLIM®

**CALEFFI**  
Hydronic Solutions



Verwarming

Centrale verwarming: het hart van de installatie



**PATENT PENDING**

## FUNCTIE EN KENMERKEN

- Verwijdert grote hoeveelheden lucht zonder handmatig ingrijpen.
- Universele aansluiting is mogelijk d.m.v. draaibare aansluiting: horizontaal en verticaal.
- Uitzonderlijk laag drukverlies, dus hoge Kv-waarde.
- Speciaal veiligheidskapje voorkomt lekkage en eventuele schade.
- Door het ontluichten van water kan de installatie in optimale omstandigheden werken: zonder lawaai, geen corrosie, geen plaatselijke oververhitting of mechanische schade.
- De meest compacte luchtafscheider op de markt, speciaal ontwikkeld voor installatie in kleine ruimtes (bijv. onder de verwarmingsketel), op zowel koperen als stalen leidingen.

## PRODUCTASSORTIMENT



| CODE   | AANSLUITING |
|--------|-------------|
| 551802 | Ø22         |
| 551805 | 3/4" F      |
| 551806 | 1" F        |

## TECHNISCHE SPECIFICATIES

|                        |                          |
|------------------------|--------------------------|
| Materiaal lichaam      | PPAG40                   |
| Vloeistoffen           | water, glycoloplossingen |
| Max. glycol percentage | 30%                      |
| T°max.                 | 110°C                    |
| Pmax.                  | 3 bar                    |

## WERKING

Dankzij de speciale interne constructie heeft de DiscalSlim® een zeer laag drukverlies.

De interne vorm zorgt dat een deel van het water in de ontluuchtingskamer terecht komt.

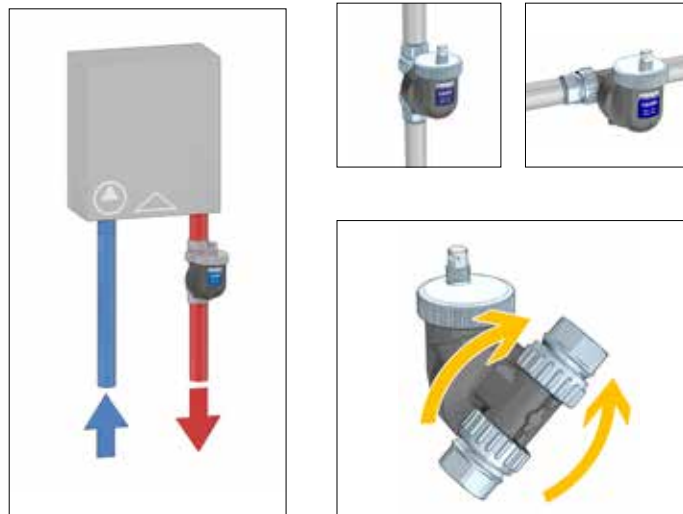
In deze kamer vertraagt de watersnelheid en wordt verdeeld door de lamellen die aanwezig zijn in deze kamer. De lamellen veroorzaken een lichte turbulentie.

Dankzij deze turbulentie worden de microbellen van het water gescheiden. De lucht, verzameld in het onderste deel van de kamer, stijgt op naar de ontluuchtingsopening. Zodra voldoende lucht is verzameld zullen deze worden afgevoerd naar de atmosfeer.



## INSTALLATIE

Kan geïnstalleerd worden op zowel horizontale als verticale leidingen, zolang de ontluuchtingsopening naar boven gericht blijft.



## CONSTRUCTIE KENMERKEN

### Hygroscoopisch veiligheidskapje

Het hygroscoopisch veiligheidskapje uit cellulosevezel, verdubbelt in volume zodra het in contact komt met water en sluit de klep af. Hiermee wordt eventuele schade door lekkage vermeden. Bij contact met lucht drogen ze op, krimpen ze en kan de lucht opnieuw ontsnappen..

### Technopolymeer

De luchtafseparator is gemaakt van een technisch polymeer speciaal geselecteerd voor systemen met toepassingen voor verwarming en koeling. De belangrijkste kenmerken van technopolymeer zijn:

- goede spanningssterkte met behoud van goede rekbaarheid;
- hoge mechanische sterkte;
- zeer lage vocht opneming, voor consistente mechanische bestandheid;
- hoge weerstand tegen slijtage die veroorzaakt wordt door de continue volumestroom;
- constante prestatie ondanks temperatuurverandering;
- geschikt voor glycolen en additieven.

*Deze basismateriaalkenmerken van technopolymeer, gecombineerd met de juiste vormgeving van de zwaarst belaste gebieden, maken een vergelijking mogelijk met de metalen versies van de luchtafseparatoren.*

**CALEFFI**  
Hydronic Solutions

0362318NL